

EMC NetWorker

Pełny obraz

- uproszczone, scentralizowane oraz zautomatyzowane tworzenie kopii zapasowych i odtwarzanie heterogenicznych danych przedsiębiorstwa;
- lepsza dostępność aplikacji dzięki zintegrowanej, automatycznej i bezpośredniej ochronie powszechnie stosowanych aplikacji do obsługi baz danych, poczty elektronicznej i zarządzania treścią oraz ERP;
- krótsze przestoje, niższe koszty i wyższa produktywność dzięki warstwowej ochronie i wielu opcjom odtwarzania danych;
- łatwa instalacja i łatwe zarządzanie za pomocą scentralizowanego graficznego, internetowego interfejsu użytkownika;
- bezpieczne zarządzanie kopiami zapasowymi najważniejszych danych za pomocą zaawansowanych mechanizmów uwierzytelniania i szyfrowania.

Kompletne i wydajne rozwiązanie do tworzenia kopii zapasowych i odtwarzania danych opracowane przez lidera branży

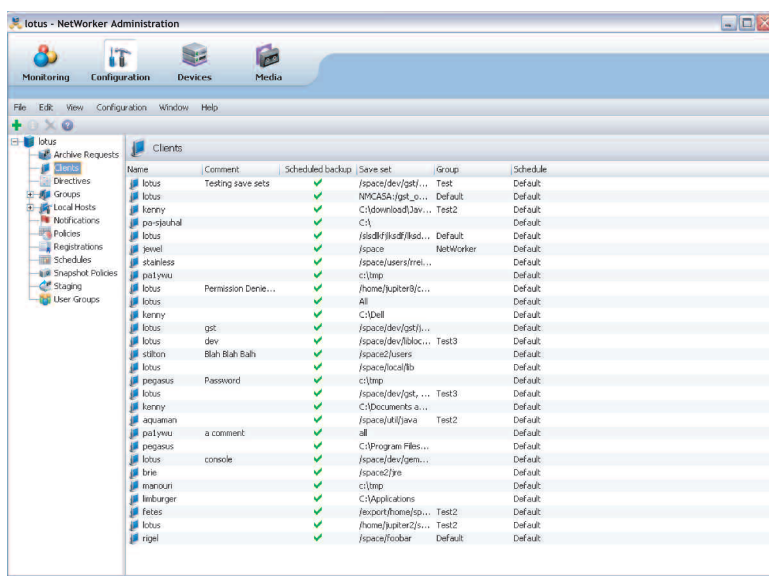
Najlepsze rozwiązanie do tworzenia kopii zapasowych i odzyskiwania najważniejszych danych

Opracowane przez lidera w zakresie systemów ochrony informacji oprogramowanie EMC® NetWorker® umożliwia centralizację, automatyzację i przyspieszenie procesów tworzenia kopii zapasowych i odtwarzania danych w całym środowisku informatycznym. Ponadto dzięki rekordowej wydajności i elastyczności umożliwia wykonywanie kopii najważniejszych danych biznesowych w szybki, bezpieczny i łatwy w zarządzaniu sposób.

EMC dysponuje największą na świecie wiedzą w zakresie ochrony danych, a oprogramowanie NetWorker to sprawdzone rozwiązanie do ochrony danych zarówno w małych firmach, jak i dużych centrach przetwarzania danych. Jego użytkownicy mogą być pewni, że w przypadku błędów, utraty danych, przestoju systemu lub katastrofy dane firmowe zostały odpowiednio zabezpieczone. Jednocześnie podczas tworzenia kopii zapasowych wszystkie aplikacje biznesowe działają, co całkowicie eliminuje przestoje. EMC® NetWorker® umożliwia:

- scentralizowane tworzenie kopii zapasowych i odtwarzanie danych w celu zapewnienia pełnej kontroli nad sieciami pamięci masowej (SAN), pamięcią masową dołączaną przez sieć (NAS) i pamięcią masową podłączaną bezpośrednio (DAS);
- wykorzystanie technologii tworzenia kopii zapasowych i replikacji w celu zapewnienia wyższego poziomu ochrony i odtwarzania danych;
- obsługę platform heterogenicznych, w tym systemów UNIX, Windows, Linux, Netware, OpenVMS, Macintosh i VMware®;
- bieżące tworzenie kopii zapasowych systemów plików i aplikacji w trybie online, w trakcie ich używania;
- obsługę rozwiązań EMC Documentum®, Oracle, Microsoft SQL Server i Exchange, IBM DB2 UDB, Informix, Lotus Notes/Domino, SAP® R/3®, Sybase i MEDITECH.

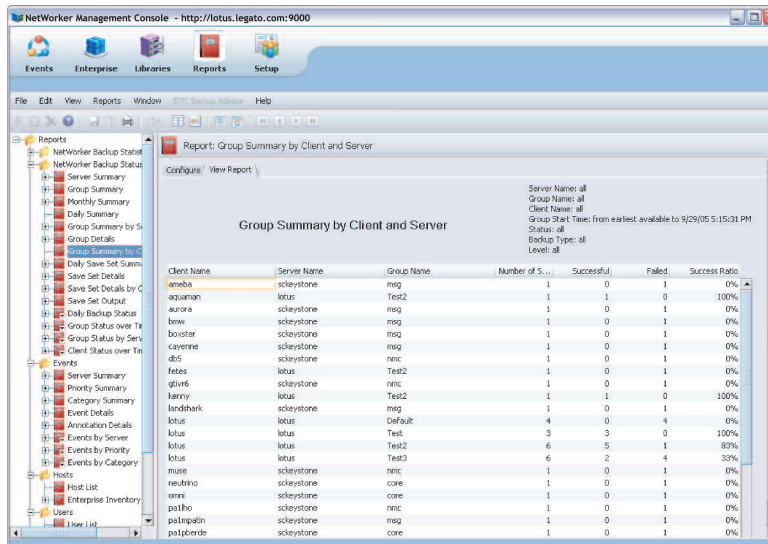
Graficzny interfejs użytkownika aplikacji EMC NetWorker umożliwia łatwe zarządzanie operacjami tworzenia kopii zapasowych.



Łatwa obsługa, bezpieczeństwo i wydajność

EMC nieustannie udoskonala i udostępnia nowe funkcje w ramach aplikacji NetWorker. Obecnie NetWorker zapewnia:

- intuicyjny, łatwy w dostosowaniu i zarządzaniu interfejs użytkownika oparty na przeglądarce;



EMC NetWorker – zaawansowane raportowanie i rejestrowanie zdarzeń.

- nieróżnane parametry w zakresie szybkości i bezpieczeństwa;
- najnowocześniejsze mechanizmy szyfrowania kopii zapasowych (256-bitowy standard AES) oraz zaawansowanego uwierzytelniania użytkowników, które gwarantują spełnienie rosnących wymagań dotyczących bezpieczeństwa;
- zaawansowane funkcje tworzenia kopii zapasowych na dyskach, obejmujące współbieżne odtwarzanie danych (z dysku), udostępnianie dysków docelowych (rozwiązania NAS i SAN), możliwości konfigurowania różnych rozmiarów bloków, a także zarządzanie kopiami migawkowymi w celu znacznie szybszego odtwarzania danych.

Zarządzanie odtwarzaniem danych i łatwość użytkownika

EMC nieustannie rozwija podstawową architekturę rozwiązania NetWorker, aby udoskonalać funkcje tworzenia kopii zapasowych i odtwarzania danych. Funkcje te upraszczają instalację aplikacji NetWorker oraz zarządzanie nią, korzystnie wpływając na wygodę jej użytkownika. EMC NetWorker zapewnia:

- szybsze odtwarzanie danych dzięki zaawansowanym funkcjom wyszukiwania, które pozwalają szybko i łatwo znaleźć dane i uzyskać do nich dostęp;
- funkcję Inactive File Report, która identyfikuje nieaktywne pliki systemu Windows w kopiach zapasowych w celu ich archiwizacji;
- udoskonalone funkcje raportowania, inteligentnej korelacji kopii zapasowych oraz analizy wpływu, które pozwalają na lepsze monitorowanie środowiska tworzenia kopii zapasowych, szybsze rozwiązywanie problemów z kopiami zapasowymi i odtwarzaniem danych oraz skuteczniejsze unikanie problemów w przyszłości;
- obsługę internacjonalizacji (I18N) i lokalizacji językowej w celu wydajniejszej pracy w różnych językach;
- scentralizowaną dystrybucję oprogramowania, która pozwala na zdalne instalowanie poprawek i aktualizacji;
- większą elastyczność w zakresie wymagań dotyczących przechowywania danych wraz z obsługą dowolnej liczby unikatowych kopii i reguł przechowywania danych.



EMC Corporation

EMC Computer Systems Poland Sp. z o.o.
ul. Chłodna 51
WTT, XXI p. 00-867 Warszawa
tel. +48 22 455 30 00 faks:+48 22 455 30 01

EMC², EMC, Documentum, NetWorker oraz hasło „where information lives” są zastrzeżonymi znakami towarowymi korporacji EMC. VMware jest zastrzeżonym znakiem towarowym firmy VMware, Inc. Wszystkie inne znaki towarowe użyte w niniejszym dokumencie należą do odpowiednich podmiotów.

© Copyright 2007 EMC Corporation.
Wszelkie prawa zastrzeżone.
Opublikowano w Stanach Zjednoczonych. 04/07

Dane techniczne
H2257.1

Wykonaj kolejny krok

Dzięki oprogramowaniu EMC NetWorker można mieć pewność, że dane są chronione przed wszystkimi możliwymi zagrożeniami. Więcej informacji na ten temat można uzyskać na stronie software.emc.com lub telefonicznie pod numerem 800-607-9546 (poza USA: +1 925-600-5802).